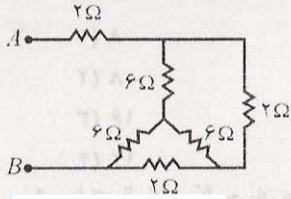


تست‌های فصل اول

۱- مقاومت معادل مدار شکل مقابل از دو پایانه A و B چند اهم است؟

(دولتی ۸۳-)



۳ (۱)

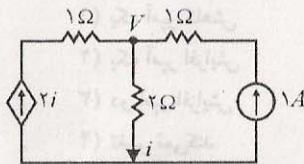
۳٫۲ (۲)

۴٫۷ (۳)

۵ (۴)

۲- در مدار شکل مقابل پتانسیل V چند ولت است؟

(دولتی ۸۳-)



-۴ (۱)

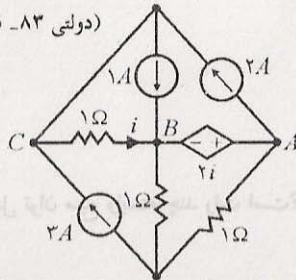
-۲ (۲)

۲ (۳)

۴ (۴)

۳- در مدار شکل مقابل پتانسیل نقطه B صفر است، پتانسیل نقطه A چند ولت است؟

(دولتی ۸۳-)



۱۰ (۱)

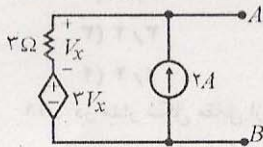
۸ (۲)

۴ (۳)

-۱۰ (۴)

۴- مقاومت معادل تونن مدار شکل مقابل کدام است؟

(دولتی ۸۳-)



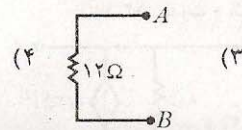
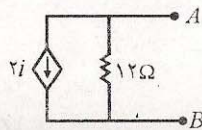
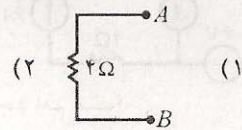
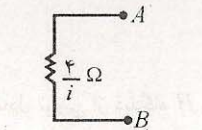
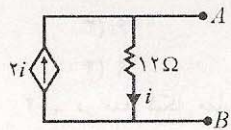
-۶ (۱)

-۱۲ (۲)

۶ (۳)

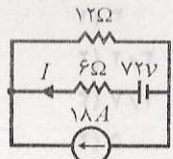
۱۲ (۴)

۵- معادل نورتن مدار شکل مقابل از دو پایانه A و B کدام است؟ (دولتی ۸۳-)



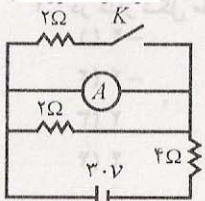
۶- کل باری که به سر یک عنصر وارد می‌شود $\sin \pi t$ $10e^{-0.2t}$ کولن است، در $t = 0$ جریانی آن چند آمپر است؟
 (۱) -10π (۲) $-3e$ (۳) صفر (۴) 10π
 (دولتی ۸۳- قدرت و الکترونیک و کنترل)

۷- در مدار شکل مقابل I چند آمپر است؟
 (آزاد ۸۳-)



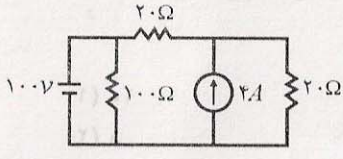
- (۱) ۸
- (۲) -۸
- (۳) ۱۶
- (۴) ۱۲

۸- با اتصال کلید K جریان عبوری از آمپرمتر چند آمپر تغییر می‌کند؟
 (آزاد ۸۳-)



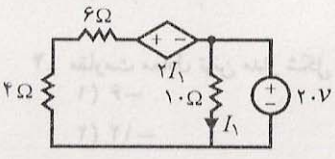
- (۱) یک آمپر کاهش
- (۲) یک آمپر افزایش
- (۳) دو آمپر افزایش
- (۴) تغییر نمی‌کند.

۹- در مدار الکتریکی شکل مقابل توان منبع جریانی چند وات است؟
 (آزاد ۸۳-)



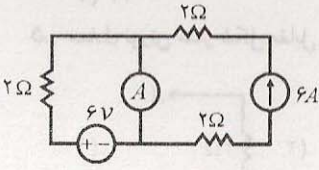
- (۱) ۱۶۰۰
- (۲) ۴۰۰
- (۳) ۳۶۰
- (۴) ۱۲۰

۱۰- در مدار شکل مقابل توان وابسته چند وات است؟
 (آزاد ۸۳- قدرت و الکترونیک)



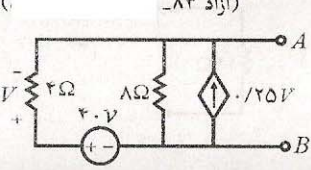
- (۱) ۹/۶
- (۲) ۶/۴
- (۳) ۳/۲
- (۴) ۲/۴

۱۱- در مدار شکل مقابل از آمپرمتر چند آمپر جریانی عبور می‌کند؟
 (آزاد ۸۳-)



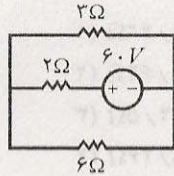
- (۱) ۳
- (۲) ۴
- (۳) ۶
- (۴) ۹

۱۲- در مدار شکل مقابل مقاومت معادل نورتن از دیدگاه A و B چند اهم است؟
 (آزاد ۸۳-)



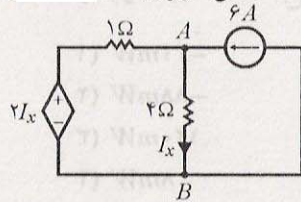
- (۱) ۰/۵
- (۲) ۰/۸
- (۳) ۲
- (۴) ۱/۶

۱۳- در شکل زیر توان منبع ولتاژ چند وات است؟ (علمی کاربردی ۸۳-)



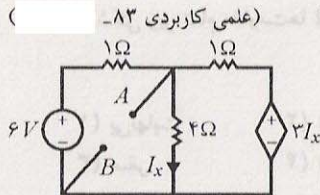
- ۳۰۰ (۱)
- ۶۰۰ (۲)
- ۴۵۰ (۳)
- ۹۰۰ (۴)

۱۴- در مدار شکل داده شده ولتاژ V_{AB} چند ولت است؟ (علمی کاربردی ۸۳-)



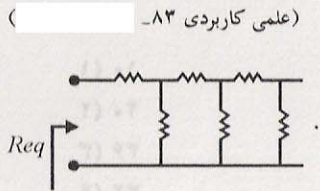
- ۴/۸ (۱)
- ۶ (۲)
- ۸ (۳)
- ۳ (۴)

۱۵- ولتاژ معادل تونن دو پایانه A و B در مدار شکل مقابل چند ولت است؟ (علمی کاربردی ۸۳-)



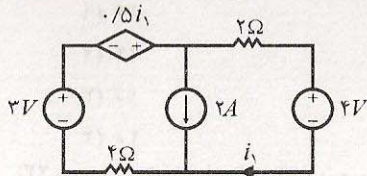
- ۶ (۱)
- ۸ (۲)
- ۱۲ (۳)
- ۴ (۴)

۱۶- در مدار مقابل همه مقاومت‌ها یکسان و مقاومت معادل $(1 + \sqrt{5})/5$ است. مقدار مقاومت‌ها چند اهم است؟ (علمی کاربردی ۸۳-)



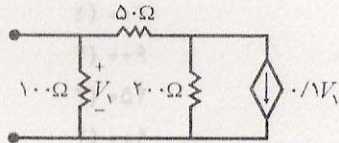
- ۰/۵ (۱)
- ۲ (۲)
- ۳ (۳)
- ۱ (۴)

۱۷- جریان i_1 مدار نشان داده شده چند آمپر است؟ (علمی کاربردی ۸۳-)



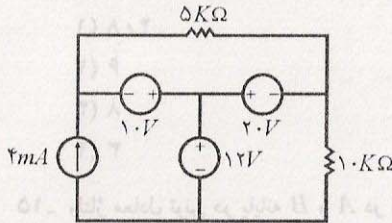
- ۳/۱۶A (۱)
- ۳/۵A (۲)
- ۱/۲۲A (۳)
- ۱/۶۴A (۴)

۱۸- مقاومت معادل (تونن) شبکه نشان داده شده در شکل زیر کدام است؟ (علمی کاربردی ۸۳-)



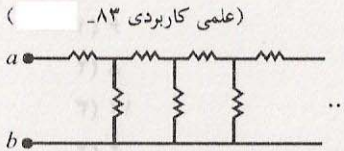
- (۱) $6/42\Omega$
- (۲) $10/64\Omega$
- (۳) $4/5\Omega$
- (۴) $8/26\Omega$

۱۹- در مدار نشان داده شده منبع جریان چه توانی به مدار می‌دهد؟ (علمی کاربردی ۸۳-)



- (۱) $-32mW$
- (۲) $-88mW$
- (۳) $120mW$
- (۴) $8mW$

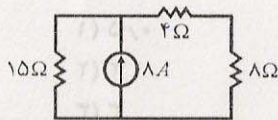
۲۰- در شکل زیر تمام مقاومت‌ها 10Ω هستند. مقاومت معادل دو سر a و b چقدر است؟



- (۱) بی‌نهایت
- (۲) $5(1 + \sqrt{5})$
- (۳) صفر
- (۴) $5(\sqrt{5} - 1)$

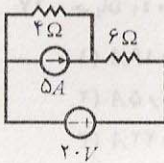
۲۱- در مدار الکتریکی شکل داده اختلاف پتانسیل دو سر مقاومت ۴ اهمی چند ولت است؟

(آزاد ۸۲-)



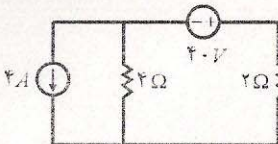
- (۱) ۱۰
- (۲) ۴۰
- (۳) ۳۶
- (۴) ۳۲

۲۲- در مدار شکل داده شده ولتاژ دو سر منبع جریان چند ولت است؟



- (۱) ۱۶
- (۲) ۲۴
- (۳) ۱۰
- (۴) ۲۰

۲۳- در مدار شکل داده شده توان منبع ولتاژ چند وات است؟



- (۱) ۳۲۰
- (۲) ۱۲۰
- (۳) ۱۶۰
- (۴) ۸۰